

Discipline : Géographie

Niveau : CM2

Titre de la séance : Qu'est-ce que la Pauvreté et la richesse ? Geo10

**Compétence 5 : La culture humaniste**

- Connaître quelques éléments culturels d'un autre pays

**Compétence visée :**

- Une étude du globe et de planisphères : les espaces riches et pauvres à l'échelle de la planète.

**Matériel**

- Images pour Planisphère
- Fiche de document
- Images pour fiche classeur
- Manuel de géographie Magellan
- Devoirs Géo10

**Durée : 55'**

**Objectifs**

**Déroulement**

**Remarques**

Découverte de la notion écrire, puis échange oral, collectif, 10'

**Phase 1 : Recueil des représentations**

Les élèves répondent en quelques lignes à la question suivante :

« Donne 3 différences entre une famille riche et une famille pauvre. » *Recueil des réponses à l'oral.*

**Phase 2 : Etude de dossier**

*Informations à donner au préalable.*

**Photo page 168 :** Famille en Éthiopie. Cette photographie, comme celle de la page 169 dans le manuel, est tirée d'un ouvrage rassemblant de nombreuses photographies du même type : on a demandé aux familles de sortir, devant leur maison, tout ce qu'elles possèdent.

**Photo page 169 :** Famille en Allemagne. L'Allemagne est l'un des pays les plus riches du monde, à la fois par son niveau économique global, par sa part dans le commerce international et par le niveau de vie de ses habitants.

→ Situer l'Éthiopie et l'Allemagne sur un planisphère. Et patafixer les **images** sur ces deux pays.

**Travail en binôme**

Les élèves observent les deux images, lisent les légendes pour chaque flèches et complète le tableau de leur **fiche de document**.

Appropriation de la notion Lire, écrire, Observer, décrire, en binôme puis

**Phase 3 : Mise en commun**

Echange oral sur les réponses trouvées, voici quelques éléments de réponses :

Membres de la famille	Leur maison	Leurs habits	Leurs meubles	Objets pour la vie quotidienne	Objets pour les loisirs	Autres
famille constituée de sept personnes (cinq jeunes enfants et les parents)	maison simple, sans étage : les murs sont en terre, le toit est fait de chaume, la maison a une forme ronde, elle n'a pas de fenêtres, elle est donc sans doute sombre à l'intérieur, la porte est protégée par une peau de bête	des vêtements simples, amples et usagés	équipement rudimentaire : peu de meubles (un unique lit)	peu d'ustensiles pour la vie quotidienne (un pilon, des paniers, une cruche) du matériel de travail : un joug pour atteler les animaux afin de cultiver la terre	pas d'éléments de loisirs ou de décoration.	des animaux : cheval, bœuf, chèvres, poule
famille constituée de quatre personnes (deux enfants et leurs parents)	grande maison moderne : maison individuelle, probablement un pavillon dans un quartier résidentiel : on devine que cette habitation est composée de plusieurs pièces, avec des fenêtres et un vitrage	des vêtements adaptés à la saison, mais aussi des armoires sans doute remplies d'autres vêtements, adaptés aux saisons et aux occasions	un équipement de foyer important : des meubles nombreux (lits, armoires, chaises, tables, bibliothèques, canapé...) une cuisine équipée et de la vaisselle en quantité, qui indique une alimentation variée et suffisante	un équipement de foyer important : des meubles nombreux (lits, armoires, chaises, tables, bibliothèques, canapé...)	des loisirs présents : télévision, appareils de musique, de projection de films, jeux, livres...	moyens de déplacement : bicyclettes, voiture, moto.

Les élèves relèvent toutes les différences entre les modes de vie de ces deux familles, dans plusieurs domaines :  
 - les besoins élémentaires : habiter, se laver, se nourrir ? s'habiller  
 - les moyens de subsistance : quel travail (rémunéré ou non)  
 - se cultiver, se distraire : est-ce que les enfants vont à l'école ? Quels sont leurs loisirs ?  
 - se soigner

Echange oral, collectif, 30'

**Phase 4 : Trace écrite**

*Sur Terre, il existe de grandes différences de niveaux de richesses et de modes de vie entre les familles pauvres et les familles riches.*

Les pays riches ont un **niveau de vie très élevé**, c'est-à-dire **des revenus importants, des médecins nombreux et l'école obligatoire**.

L'alimentation y est **abondante et variée**, les habitations sont **confortables et l'espérance de vie est longue (>75 ans)**.

Dans les pays pauvres, c'est l'inverse, **le niveau de vie est très bas**.

Synthèse Lire, écrire, individuel, 15'

### *Géol0: Qu'est-ce que la richesse et la pauvreté ?*

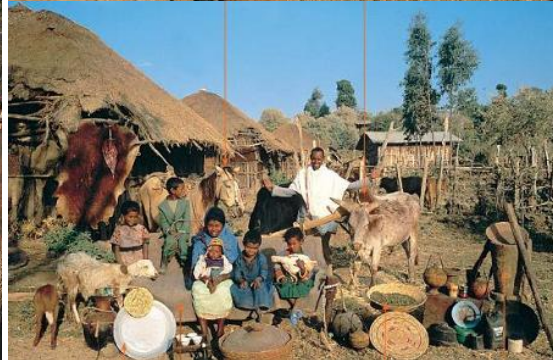
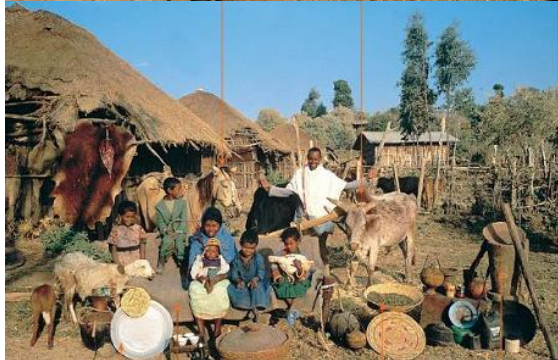
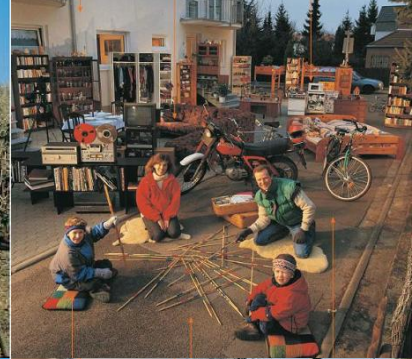
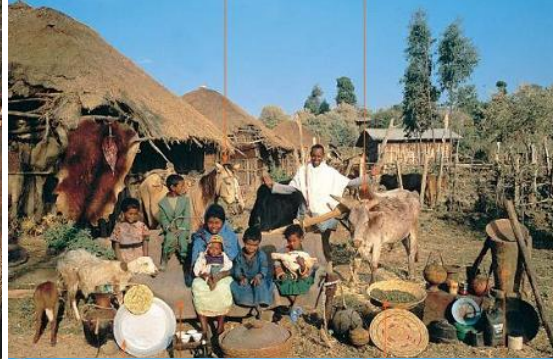
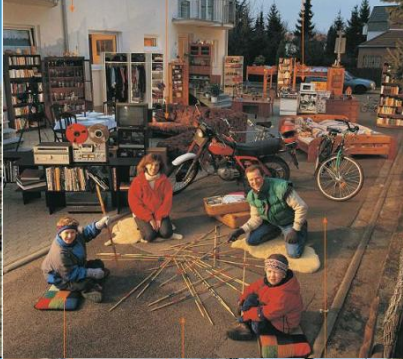
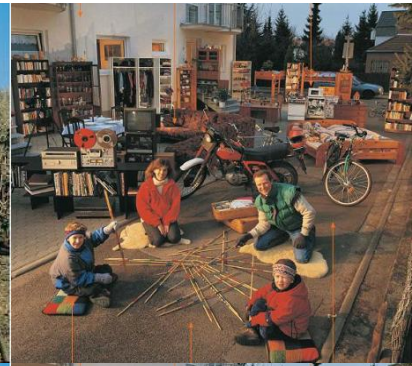
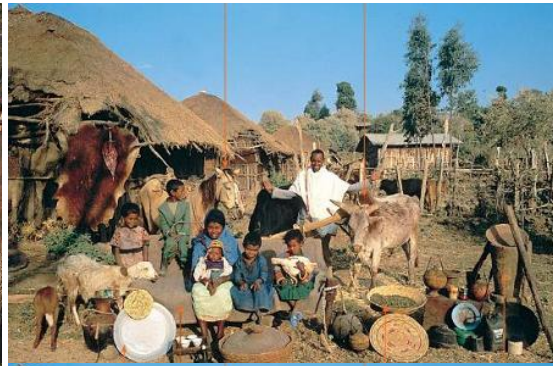
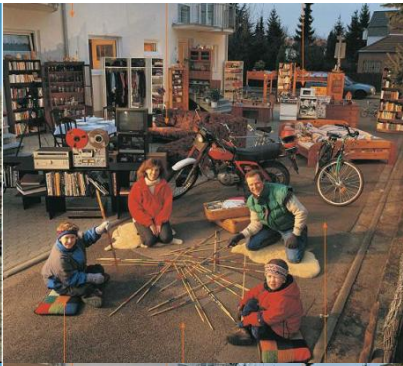
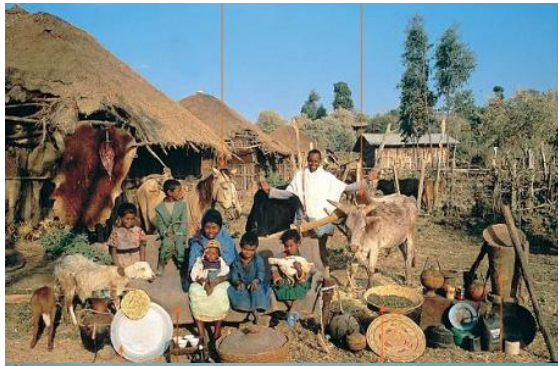
Observe les *deux images* : celle de la page 168 et celle de la page 169. Complète le tableau en décrivant ce que l'on te demande.

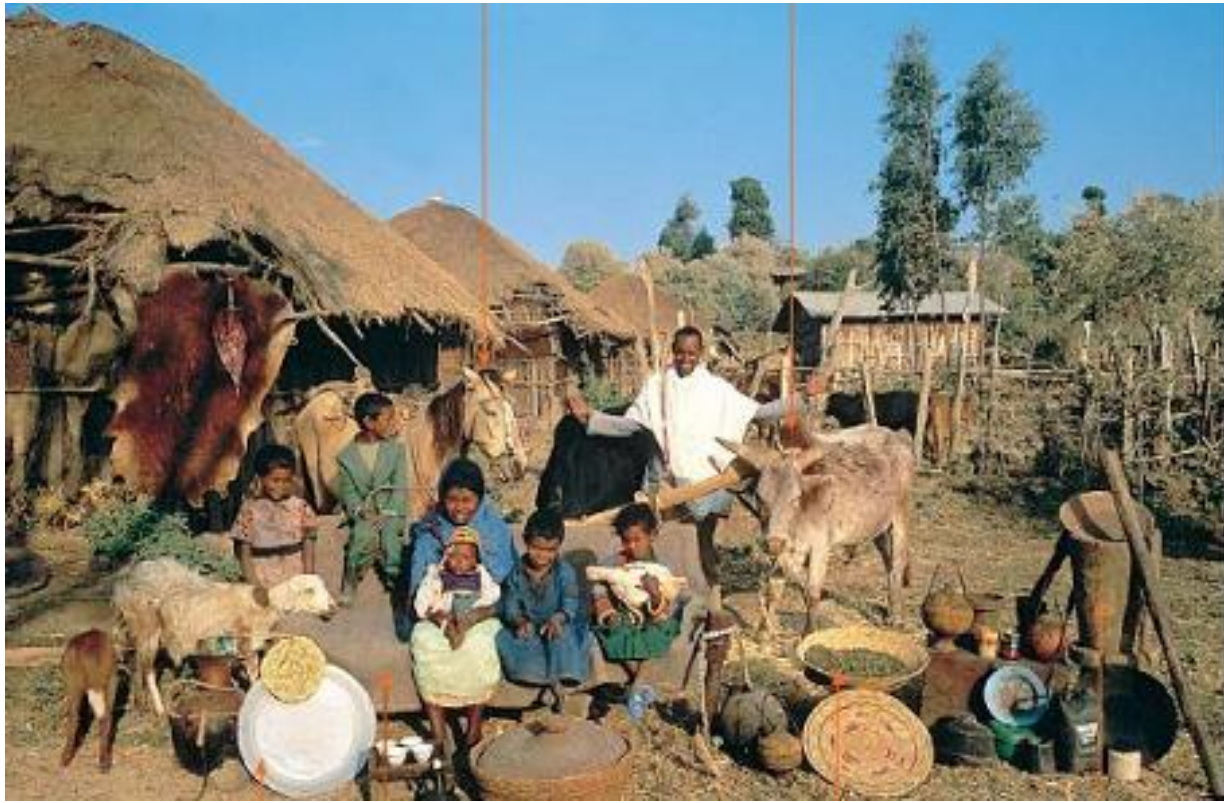
<i>Membres de la famille</i>	<i>Leur maison</i>	<i>Leurs habits</i>	<i>Leurs meubles</i>	<i>Objets pour la vie quotidienne</i>	<i>Objets pour les loisirs</i>	<i>Autres</i>

### *Géol0: Qu'est-ce que la richesse et la pauvreté ?*

Observe les *deux images* : celle de la page 169 et celle de la page 170. Complète le tableau en décrivant ce que l'on te demande.

<i>Membres de la famille</i>	<i>Leur maison</i>	<i>Leurs habits</i>	<i>Leurs meubles</i>	<i>Objets pour la vie quotidienne</i>	<i>Objets pour les loisirs</i>	<i>Autres</i>





**Devoirs Géo10 : Qu'est-ce que la pauvreté et la richesse ?**

Complète ce tableau pour ta famille.

<i>Membres de ta famille</i>	<i>ta maison</i>	<i>tes habits</i>	<i>tes meubles</i>	<i>Objets pour la vie quotidienne</i>	<i>Objets pour les loisirs</i>	<i>Autres</i>

Penses-tu vivre dans une famille pauvre ou riche ? .....

**Devoirs Géo10 : Qu'est-ce que la pauvreté et la richesse ?**

Complète ce tableau pour ta famille.

<i>Membres de ta famille</i>	<i>ta maison</i>	<i>tes habits</i>	<i>tes meubles</i>	<i>Objets pour la vie quotidienne</i>	<i>Objets pour les loisirs</i>	<i>Autres</i>

Penses-tu vivre dans une famille pauvre ou riche ? .....

**Devoirs Géo10 : Qu'est-ce que la pauvreté et la richesse ?**

Complète ce tableau pour ta famille.

<i>Membres de ta famille</i>	<i>ta maison</i>	<i>tes habits</i>	<i>tes meubles</i>	<i>Objets pour la vie quotidienne</i>	<i>Objets pour les loisirs</i>	<i>Autres</i>

Penses-tu vivre dans une famille pauvre ou riche ? .....

**Devoirs Géo10 : Qu'est-ce que la pauvreté et la richesse ?**

Complète ce tableau pour ta famille.

<i>Membres de ta famille</i>	<i>ta maison</i>	<i>tes habits</i>	<i>tes meubles</i>	<i>Objets pour la vie quotidienne</i>	<i>Objets pour les loisirs</i>	<i>Autres</i>

Penses-tu vivre dans une famille pauvre ou riche ? .....

**Devoirs Géo10 : Qu'est-ce que la pauvreté et la richesse ?**

Complète ce tableau pour ta famille.

<i>Membres de ta famille</i>	<i>ta maison</i>	<i>tes habits</i>	<i>tes meubles</i>	<i>Objets pour la vie quotidienne</i>	<i>Objets pour les loisirs</i>	<i>Autres</i>

Penses-tu vivre dans une famille pauvre ou riche ? .....

**Devoirs Géo10 : Qu'est-ce que la pauvreté et la richesse ?**

Complète ce tableau pour ta famille.

<i>Membres de ta famille</i>	<i>ta maison</i>	<i>tes habits</i>	<i>tes meubles</i>	<i>Objets pour la vie quotidienne</i>	<i>Objets pour les loisirs</i>	<i>Autres</i>

Penses-tu vivre dans une famille pauvre ou riche ? .....

**Devoirs Géo10 : Qu'est-ce que la pauvreté et la richesse ?**

Complète ce tableau pour ta famille.

<i>Membres de ta famille</i>	<i>ta maison</i>	<i>tes habits</i>	<i>tes meubles</i>	<i>Objets pour la vie quotidienne</i>	<i>Objets pour les loisirs</i>	<i>Autres</i>

Penses-tu vivre dans une famille pauvre ou riche ? .....

**Devoirs Géo10 : Qu'est-ce que la pauvreté et la richesse ?**

Complète ce tableau pour ta famille.

<i>Membres de ta famille</i>	<i>ta maison</i>	<i>tes habits</i>	<i>tes meubles</i>	<i>Objets pour la vie quotidienne</i>	<i>Objets pour les loisirs</i>	<i>Autres</i>

Penses-tu vivre dans une famille pauvre ou riche ? .....