

| | | | | | | | | | | | |
|---|--|---|---------|--|---------|------------------------|---------|-----------|---------|--|--|
| Discipline : Géographie | | Niveau : CM2 | | Titre de la séance : Importante de l'agriculture française en Europe | | Geo15 | | | | | |
| Compétence 5 du socle commun : La culture humaniste | | | | Matériel | | Durée : 60' | | | | | |
| <ul style="list-style-type: none"> - Lire et utiliser différents langages : textes, cartes, croquis, graphiques, chronologie, iconographie. - Connaître les principaux caractères géographiques physiques et humains de la région où vit l'élève, de la France, de l'Union européenne, les repérer sur des cartes à différentes échelles. | | | | <ul style="list-style-type: none"> - Document 1 en couleur, 1 par élève - Fiche de documents | | | | | | | |
| Référence aux Programmes 2008 : Produire en France | | | | | | | | | | | |
| <ul style="list-style-type: none"> - Quatre types d'espaces d'activités : une zone industrialo-portuaire, un centre tertiaire, un espace agricole et une zone de tourisme. Dans le cadre de l'approche du développement durable ces quatre études mettront en valeur les notions de ressources, de pollution, de risques et de prévention. | | | | | | | | | | | |
| Objectifs: Connaître les principales zones de production agricole française, la place de la France agricole en Europe et ses difficultés. Aborder la notion d'agriculture intensive. | | | | | | | | | | | |
| Objectifs | | Déroulement | | | | Remarques | | | | | |
| <p>Découvrir la notion <i>Lire, écrire, échange oral, collectif, 15'</i></p> | | <p>Phase 1 : Les principales cultures en France Les élèves présentent leur feuille de classeur : Importante de l'agriculture française en Europe Geo15 Ils reçoivent le document 1, ils écrivent le titre du document avant de le coller : <i>Doc 1 : Les principales cultures en France</i> Puis ils reçoivent la fiche avec les documents. Lecture du texte explicatif du document 1. Description de la carte et des différentes cultures présentes en France. Garder les 4 couleurs de la carte, et colorier le paragraphe explicatif de chaque culture.</p> <table border="1" style="width: 100%; text-align: center;"> <tr> <td style="width: 25%;">Cultures industrielles</td> <td style="width: 25%;">vergers</td> <td style="width: 25%;">vignobles</td> <td style="width: 25%;">élevage</td> </tr> </table> <p>Discuter avec les élèves de l'élevage hors-sol, est-ce que ce n'est pas aussi une culture industrielle ? Culture des fruits et légumes = vergers Question 1 : Les principales cultures en France sont les cultures céréalières, les vergers, les élevages et les vignobles.</p> | | | | Cultures industrielles | vergers | vignobles | élevage | | |
| | | Cultures industrielles | vergers | vignobles | élevage | | | | | | |
| <p>L'agriculture intensive <i>Lire, écrire, individuel, validation collective, 25'</i></p> | | <p>Phase 2 : Une France agricole prospère Le paragraphe 2 et le document 2 vont permettre de mettre en place la notion d'agriculture industrielle et d'appréhender la notion d'agriculture intensive. Lecture du paragraphe 2 + questions 2,3,4 à faire individuellement. Puis lecture par un élève du paragraphe. Correction des questions et discussion avec les élèves à propos de l'expression : « toujours produire plus », et quelles conséquences résulteront de l'agriculture intensive. Question 2 : La France est le premier pays agricole d'Europe. Question 3 : «Deuxième exportateur mondial » signifie que la France vend beaucoup de produits à l'étranger, elle est deuxième mondialement. Question 4 : La France est n°1 car elle vend des produits très variés et qu'elle pratique une agriculture intensive : toujours produire plus. Question 5 : Il s'agit d'une culture céréalière. Question 6 : Cette exploitation est très grande, la production est industrielle et massive : on produit beaucoup.</p> | | | | | | | | | |
| <p>L'agriculture en difficultés <i>Lire, écrire, individuel, 10'</i></p> <p>Synthèse <i>Lire, écrire, individuel, 10'</i></p> | | <p>Phase 3 : Une France agricole en difficultés Lecture du texte, puis réponse aux questions, discussion grâce à la question 8. Question 7 : L'exploitation industrielle est très grande et en activité, alors que cette ferme traditionnelle est abandonnée. Question 8 : Cette ferme produisait beaucoup moins que les exploitations industrielles, donc elle vendait ces produits trop chers et a du souffrir de la concurrence. Elle a donc fait faillite.</p> | | | | | | | | | |
| | | <p>Phase 4 : Trace écrite L'agriculture française est très prospère : elle est la première d'Europe. Mais face à des régions de plus en plus spécialisées et aux rendements élevés, une France agricole en difficultés voit disparaître ses exploitations traditionnelles.</p> | | | | | | | | | |

Géol5 : Importance de l'agriculture française en Europe

1. Les principales cultures en France

La diversité du climat et du relief explique la variété des productions. (Doc 1)

- Le bassin parisien et les plaines du Nord de la France sont des régions de grandes cultures céréalières (blé, maïs) et de betterave à sucre.
- L'ouest de La France est une région d'élevage de bovins pour la production de lait et de viande, d'élevage de volailles *hors-sol* et de porcs dans des bâtiments spécialisés.
- Les vallées irriguées du Rhône, de la Garonne et du Val de Loire et le Roussillon sont spécialisés dans la culture des fruits et légumes.
- Les régions où l'on cultive la vigne sont très diverses (Champagne, Bordeaux, Bourgogne, Val de Loire, Midi méditerranéen).

Elevage hors-sol : les animaux sont élevés dans des espaces fermés et nourris avec des aliments industriels.

Question 1 : Quelles sont les 4 principales cultures en France ?

2. Une France agricole prospère

La France est le premier pays agricole d'Europe et le deuxième exportateur mondial de produits agricoles, derrière les Etats-Unis.

La production est élevée, la mécanisation est généralisée, l'utilisation des engrais et pesticides massive. (Doc 2)

Les agriculteurs ont souvent choisi de produire toujours plus, ce qui a amené trop de produits et a fait baisser les prix agricoles (sans compter la concurrence des pays voisins).

Question 2 : A quel rang européen est la France au niveau de la production agricole ?

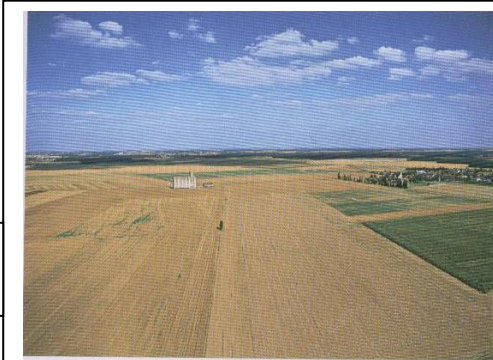
Question 3 : Que veut dire « deuxième exportateur mondial » ?

Question 4 : Pourquoi la France est-elle n°1 ?

Doc 2 : Une très grande exploitation céréalière en Beauce.

Question 5 : De quelle culture s'agit-il ?

Question 6 : Comment peux-tu caractériser cette agriculture ?



3. Une France agricole en difficultés

Les exploitations agricoles traditionnelles, surtout dans le Sud et l'Est de la France sont en difficulté. Certaines régions, comme celle de moyenne montagne (Auvergne, Alpes du Sud, Corse) sont abandonnées (Doc 3). Elles deviennent des friches.

Doc 3 : Une ferme abandonnée.

Question 7 : Compare cette photo avec le doc 2.

Question 8 : Peux-tu imaginer pourquoi cette ferme a été abandonnée ?



Géol5 : Importance de l'agriculture française en Europe

1. Les principales cultures en France

La diversité du climat et du relief explique la variété des productions. (Doc 1)

- Le bassin parisien et les plaines du Nord de la France sont des régions de grandes cultures céréalières (blé, maïs) et de betterave à sucre.
- L'ouest de La France est une région d'élevage de bovins pour la production de lait et de viande, d'élevage de volailles *hors-sol* et de porcs dans des bâtiments spécialisés.
- Les vallées irriguées du Rhône, de la Garonne et du Val de Loire et le Roussillon sont spécialisés dans la culture des fruits et légumes.
- Les régions où l'on cultive la vigne sont très diverses (Champagne, Bordeaux, Bourgogne, Val de Loire, Midi méditerranéen).

Elevage hors-sol : les animaux sont élevés dans des espaces fermés et nourris avec des aliments industriels.

Question 1 : Quelles sont les 4 principales cultures en France ?

2. Une France agricole prospère

La France est le premier pays agricole d'Europe et le deuxième exportateur mondial de produits agricoles, derrière les Etats-Unis.

La production est élevée, la mécanisation est généralisée, l'utilisation des engrais et pesticides massive. (Doc 2)

Les agriculteurs ont souvent choisi de produire toujours plus, ce qui a amené trop de produits et a fait baisser les prix agricoles (sans compter la concurrence des pays voisins).

Question 2 : A quel rang européen est la France au niveau de la production agricole ?

Question 3 : Que veut dire « deuxième exportateur mondial » ?

Question 4 : Pourquoi la France est-elle n°1 ?

Doc 2 : Une très grande exploitation céréalière en Beauce.

Question 5 : De quelle culture s'agit-il ?

Question 6 : Comment peux-tu caractériser cette agriculture ?



3. Une France agricole en difficultés

Les exploitations agricoles traditionnelles, surtout dans le Sud et l'Est de la France sont en difficulté. Certaines régions, comme celle de moyenne montagne (Auvergne, Alpes du Sud, Corse) sont abandonnées (Doc 3). Elles deviennent des friches.

Doc 3 : Une ferme abandonnée.

Question 7 : Compare cette photo avec le doc 2.

Question 8 : Peux-tu imaginer pourquoi cette ferme a été abandonnée ?



