

Discipline : Géographie Niveau : CM2		Titre de la séance : Qu'est-ce qu'un océan ? Geo2	
Compétence 5 : La culture humaniste - Identifier sur une carte et connaître quelques caractères principaux des grands ensembles physiques et humains de l'échelle locale à celle du monde. Compétences visées : - Etude du globe et de planisphères : comprendre ce qu'est un continent.		Matériel - Document de la leçon Géo1 - Affiche A4 planisphère en couleurs Géo1 - Fiche de documents Géo2 - Livre de géographie - Affichage sur la marée noire - Devoirs Géo2	Durée : 55'
Objectifs	Déroutement		Remarques
Recueil des représentations et définition <i>échange oral, écrit, puis collectif, 10'</i>	Phase 1 : Recueil des représentations Demander aux élèves de définir ce qu'est un océan, se mettre d'accord sur une définition commune. Reprendre le document de la leçon Géo1 puis demander aux élèves quels océans ils connaissent, puis les noter sur les figures en pointillés, correction avec l'affiche A4 planisphère en couleurs (de la Géo1).		
Approfondir <i>échange oral, collectif 8'</i>	Phase 2 : Une immense étendue d'eau salée Les élèves reçoivent le document Géo2 , lecture de la définition et comparaison avec la définition choisie en phase 1. A l'oral : demander quels continents bordent l'océan : à droite l'Afrique, au dessus l'Europe, à l'Ouest l'Amérique. Ouvrir le livre page 138 , et lire les questions suivantes : L'océan Atlantique a quelle forme ? → Il a la forme de la lettre S. Faire remarquer que si l'océan n'était pas présent, les continents de l'Europe et de l'Afrique s'emboîteraient (au départ les océans n'existaient pas), faire comprendre aux élèves que les continents bougent, ils s'écartent de quelques centimètres par an. L'océan touche-t-il la France ? → Oui, il borde l'ouest de la France. Définition de la mer, situer la mer des Caraïbes sur l'image, et demander aux élèves quels mers bordent la France : la Manche et la Méditerranée.		
<i>lire, écrire, individuel, puis échange oral, 10'</i>	Phase 3 : Un espace de vie et d'activités Travail individuel : Lecture des paragraphes 2 et 3 du livre (de couleur orange) + réponses aux questions a, b a. La mer est pour les hommes une source d'alimentation, et fabrique l'air que nous respirons. b. Les porte-conteneurs transportent des marchandises : des vêtements, de la nourriture, des appareils ménagers...		
<i>échange oral, écrit, collectif 15'</i>	Phase 4 : Un espace convoité et fragile Lecture des paragraphes oranges (et noir pour le paragraphe 4) puis réponses aux questions en collectif, page 139 . c. La pêche est une activité très importante, elle se fait sur des chalutiers. (Expliquer le mécanisme du bateau) A l'oral : parler de la grosseur des bateaux, de plus en plus gros et mécanisé, ce qui entraîne la surpêche. La pêche est maintenant réglementée avec des systèmes de quotas... A cause de la surpêche, certaines espèces ont disparu ou sont menacées comme le thon rouge. Description de la photographie à l'oral. d. Une marée noire, c'est une étendue d'eau qui est recouverte par une nappe de pétrole. A l'oral : C'est la catastrophe la plus importante à ce jour, 800 millions de pétrole ont été déversés dans l'Océan. e. La marée noire pollue l'eau : 400 espèces animales sont menacées.		
<i>écrit, collectif, 12'</i>	Phase 5 : Trace écrite La Terre est en majorité recouverte par les océans et les mers . Elle compte cing océans et de nombreuses mers. Les océans sont des sources de richesses : poissons, minerais, énergie, tourisme... Les océans sont des axes d'échanges : les produits achetés ou vendus sont transportés par bateaux.		
			<i>Dire aux élèves que s'ils veulent plus d'information sur la catastrophe, qu'ils consultent les affichages.</i>

Géo2: Qu'est-ce qu'un océan ?

1. Une immense étendue d'eau salée



Image satellite de l'Océan Atlantique

Un océan est une immense étendue d'eau entre plusieurs continents.

Exemple : l'océan Atlantique

Les continents de
..... et
..... bordent l'océan Atlantique.

Une mer est une étendue d'eau salée plus petite qui borde un continent.

Géo2: Qu'est-ce qu'un océan ?

1. Une immense étendue d'eau salée

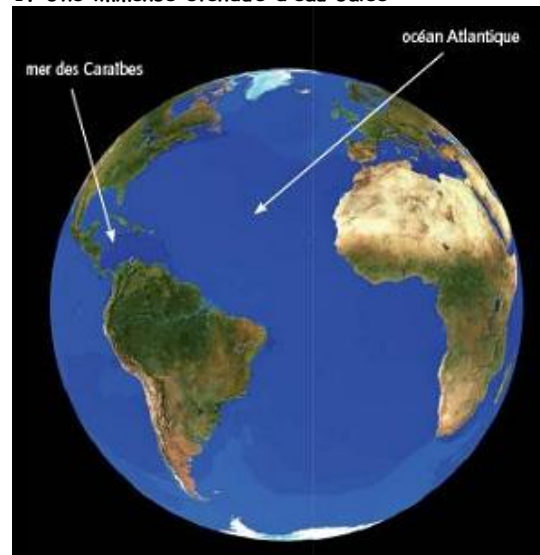


Image satellite de l'Océan Atlantique

Un océan est une immense étendue d'eau entre plusieurs continents.

Exemple : l'océan Atlantique

Les continents de
..... et
..... bordent l'océan Atlantique.

Une mer est une étendue d'eau salée plus petite qui borde un continent.

2. Un espace de vie et d'activités



Barrière de corail aux Antilles



Porte-conteneurs

a. Pourquoi l'océan est important pour la vie des hommes ?

b. Que transportent les milliers de navires à travers les océans ? Donne un exemple.

2. Un espace de vie et d'activités



Barrière de corail aux Antilles



Porte-conteneurs

a. Pourquoi l'océan est important pour la vie des hommes ?

b. Que transportent les milliers de navires à travers les océans ? Donne un exemple.

3. Un espace convoité et fragile



Chalutiers en Atlantique



Marée noire, golfe du Mexique, 2010

c. Quelle est la principale activité qui se passe dans les océans ?

d. Qu'est-ce qu'une marée noire ?
e. Quelles sont les conséquences de cette catastrophe ?

3. Un espace convoité et fragile



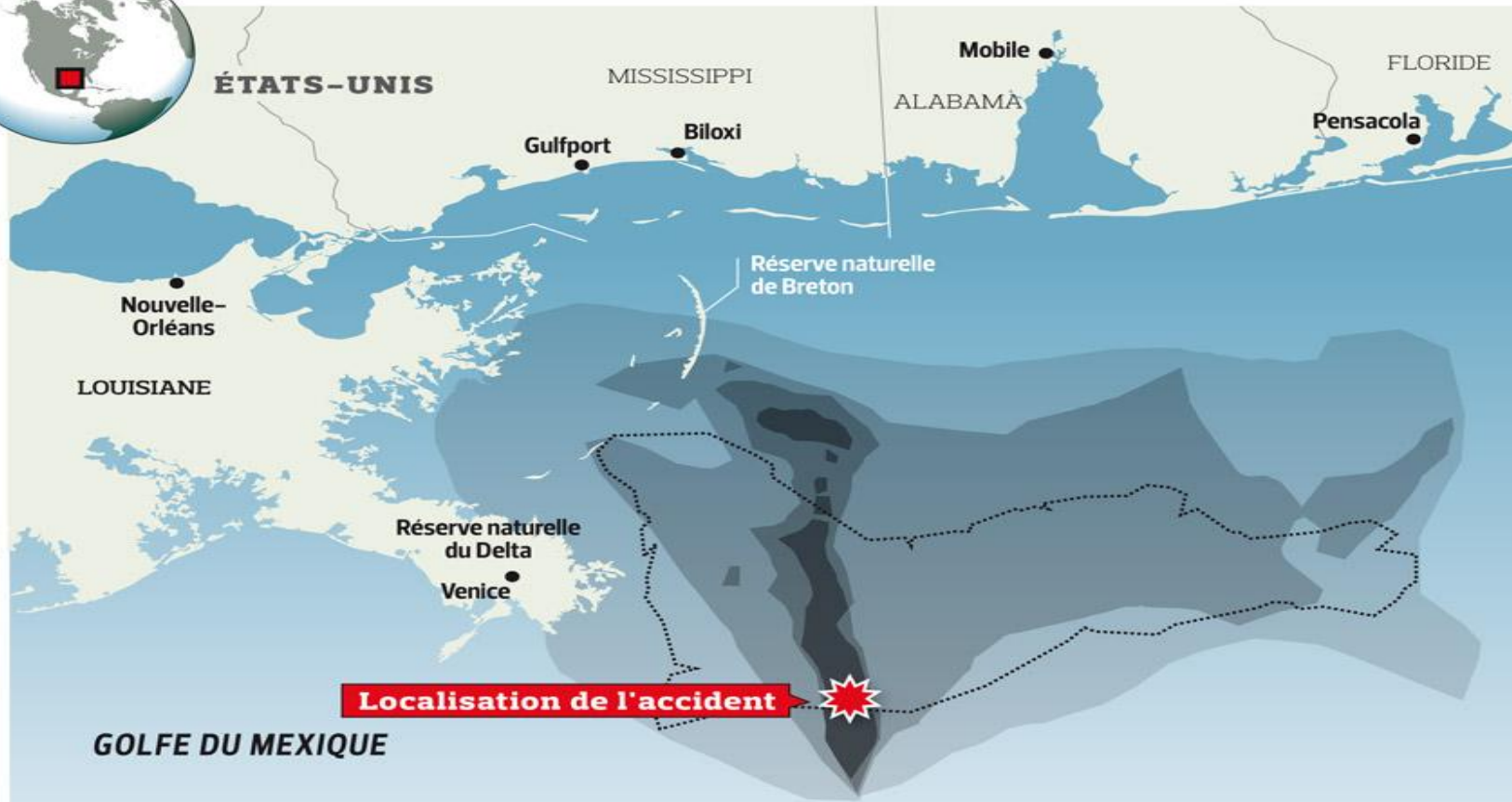
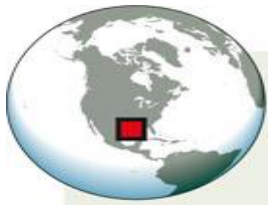
Chalutiers en Atlantique



Marée noire, golfe du Mexique, 2010

c. Quelle est la principale activité qui se passe dans les océans ?

d. Qu'est-ce qu'une marée noire ?
e. Quelles sont les conséquences de cette catastrophe ?



Les principales espèces menacées

- Dauphin à gros nez
- Tortue de mer
- Cachalot
- Pélican brun
- Fou de Bassan
- Thon rouge
- Pluvier de Wilson
- Sterne royale

LA NAPPE DE PÉTROLE PAR CONCENTRATION

Vendredi

Dimanche à 18 h (heure Fr.)

Forte
Moyenne
Peu importante
Possible

L'équivalent de 5 000 barils* de pétrole par jour se déversent dans le golfe du Mexique

*1 baril de pétrole équivaut à 158 litres

Source : NOAA

Marée noire, Golfe du Mexique, 2010

AVANT la marée



Les dauphins à gros nez

« Cette nappe de pétrole qui arrive pourrait décimer les groupes de dauphins à gros nez, dont certains ne comptent que quelques dizaine de membres », souligne Michael Jasny, expert de l'ONG Natural Resources

APRES la marée



Vivaneaux, mérus et autres poissons

Des poissons pourraient aussi disparaître de la région, souligne Doug Rader, spécialiste des océans à l'Environmental Defense Fund, une autre ONG. « Près de la surface, c'est dans cette zone que le pétrole est le plus toxique et que les animaux sont le plus sensibles, et cela pourrait balayer toute une génération de vivaneaux, mérus et d'autres poissons ».



Les tortues de mer du golfe

Elles « vont venir pondre leurs œufs sur la terre ferme et les bébés tortues vont devoir traverser ce pétrole pour gagner la mer », note de son côté Mark Floegel, de Greenpeace.



Des oiseaux migrateurs, dont le pélican brun

L'emblème de la Louisiane, le pélican brun, vient à peine d'être retiré de la liste des espèces en danger en novembre dernier. Or il fait partie des nombreux oiseaux qui traversent le bassin à la recherche de climats plus chauds et plongent dans les marais pour se nourrir du poisson qui y vit. Même si les pélicans ne sont pas directement atteints par la marée noire, les plantes et les poissons qu'ils ingèrent seront inévitablement pollués.



Les crustacés

La Louisiane représente environ un tiers de la production ostréicole du pays et les eaux du Golfe du [Mexique](#) sont riches en crevettes et crabes.



Les principales marées noires

