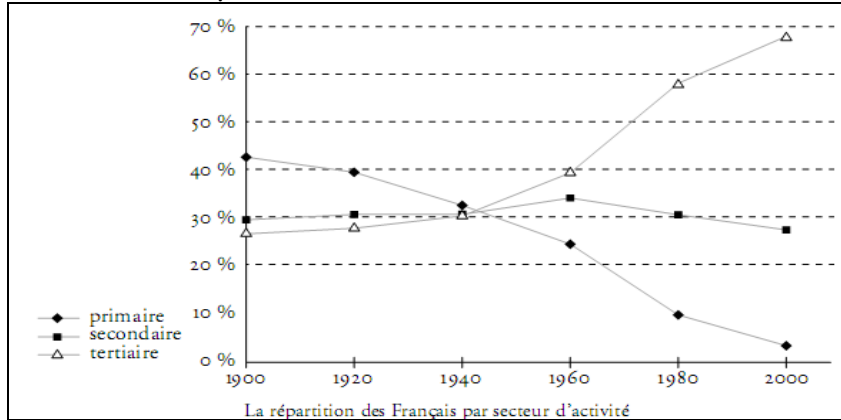


Discipline : Géographie	Niveau : CM2	Titre de la séance : Les secteurs d'activités économiques	Géo7
<p>Compétence 5 du socle commun : La culture humaniste</p> <ul style="list-style-type: none"> - Lire et utiliser différents langages : textes, cartes, croquis, graphiques, chronologie, iconographie. - Connaître les principaux caractères géographiques physiques et humains de la région où vit l'élève, de la France, de l'Union européenne, les repérer sur des cartes à différentes échelles. <p>Référence aux Programmes 2008 :</p> <p>Produire en France</p> <ul style="list-style-type: none"> - Quatre types d'espaces d'activités : une zone industrialo-portuaire, un centre tertiaire, un espace agricole et une zone de tourisme. Dans le cadre de l'approche du développement durable ces quatre études mettront en valeur les notions de ressources, de pollution, de risques et de prévention. <p>Objectif :</p> <ul style="list-style-type: none"> - Connaître les trois secteurs d'activités économiques. 		<p>Matériel</p> <ul style="list-style-type: none"> - Dictionnaire - Leçon « je retiens » - Fiche de documents - Documents agrandis pour tableau 	<p>Durée : 55'</p>
Objectifs	Déroulement		Remarques
<p>Découverte de la notion</p> <p>Lire, écrire, collectif, 10'</p> <p>échange oral, collectif, 10'</p> <p>Lire, écrire, individuel puis validation collective, 15'</p>	<p>Phase 1 : Découverte de la notion : Trois secteurs d'emploi</p> <p>Les élèves présentent leur feuille de classeur : Les secteurs d'activités économiques Geo7</p> <p>Chercher dans le dictionnaire les définitions pour chaque secteur :</p> <p>Compléter alors la leçon : je retiens.</p> <p>Faire lire et commenter le graphique sur la fiche de documents en faisant chercher le type d'information donnée (les effectifs d'un groupe) et l'unité (un pourcentage). Colorier la ligne du secteur primaire en vert, celle du secteur secondaire en rouge et en bleu celle du tertiaire.</p> <p>Faire un rapide sondage sur les métiers des parents. Les noter au tableau par secteur.</p> <p>Comparer la répartition par secteur de la classe avec la moyenne nationale.</p> <p>Question 1. En 1900 : primaire, secondaire, tertiaire. En 2000, le classement est complètement inversé. Les écarts entre les différents secteurs sont également beaucoup plus importants. (Explication à l'oral : exode rurale...moins d'agriculteurs...)</p> <p>Question 2. Le classement des secteurs d'activité se modifie à partir de 1940.</p> <p>Question 3. Valider et justifier le classement au tableau. Secteur primaire : ouvrier agricole, pêcheur, éleveur de moutons, cultivateur. - Secteur secondaire : maçon, mineur, ouvrier (aéronautique), peintre en bâtiment. - Secteur tertiaire : employé de banque, caissière, libraire, professeur, coiffeur, infirmière, chauffeur de taxi, assureur.</p>		
<p>Approfondir la notion</p> <p>Lire, écrire, individuel</p> <p>Echange oral, 20'</p>	<p>Phase 2 : La France industrielle</p> <p>Cette carte présente une vue simplifiée de la France industrielle avec les régions en déclin et les zones attractives ou dynamisées par les délocalisations.</p> <p>Faire rechercher le sens des mots déclin (décliner) et expliquer délocalisation (implantation d'unités de production dans d'autres sites)</p> <p>Interroger les élèves à propos de la carte : D'où partent les délocalisations ? Y a-t-il des délocalisations vers Paris ?</p> <p>Faire tracer la ligne Le Havre-Marseille, faire colorier en vert les régions industrielles et en marron les régions en déclin (sur la carte et dans la légende).</p> <p>Questions 4. Les industries sont surtout concentrées à l'est de la ligne Le Havre-Marseille.</p> <p>Questions 5. Paris, Marseille, Nice, Lyon, Metz-Nancy, Mulhouse, Lille, Nantes, Bordeaux, Toulouse.</p> <p>Questions 6. Les industries les plus anciennes sont, pour la plupart, en déclin : industries textile et métallurgique, construction navale. Saint-Étienne, Dijon, Mulhouse, Metz-Nancy, Lille.</p> <p>Demander aux élèves de repérer les villes qui ont bénéficié de délocalisations.</p> <p>Toulouse, Bordeaux, Marseille, Orléans, Rennes, Lille, Dijon. Les industries les plus dynamiques (aéronautique, aérospatiale, agroalimentaire, chimiques) sont souvent plus facilement délocalisables (perfectionnement des transports).</p>		

Géo7: Les secteurs d'activités économiques

Les trois secteurs économiques



Question 1 : Classe les secteurs d'activités du plus important au moins important.

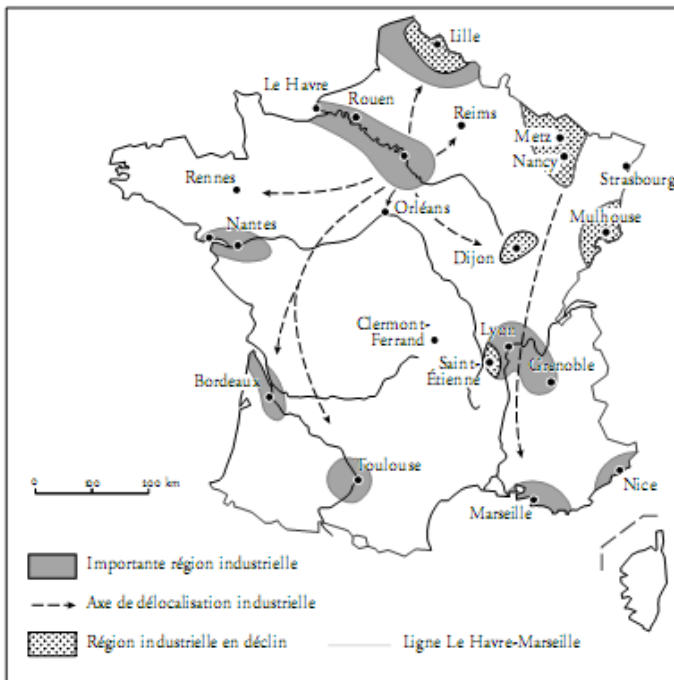
En 1 900 :

En 2 000 :

Question 2 : Sur le graphique, entoure la période à laquelle s'effectue le changement.

Question 3 : Classe les métiers suivants. Colorie en vert ceux du secteur primaire, en rouge ceux du secteur secondaire et en bleu ceux du tertiaire.

employé de banque, caissière, ouvrier agricole, libraire, pêcheur, maçon, professeur, mineur, coiffeur, ouvrier dans une usine aéronautique, éleveur de moutons, infirmière, chauffeur de taxi, cultivateur, peintre en bâtiment, assureur.



Question 4

Colorie la légende et la carte puis trace au crayon rouge une ligne Le Havre-Marseille. Que remarques-tu ?

Question 5

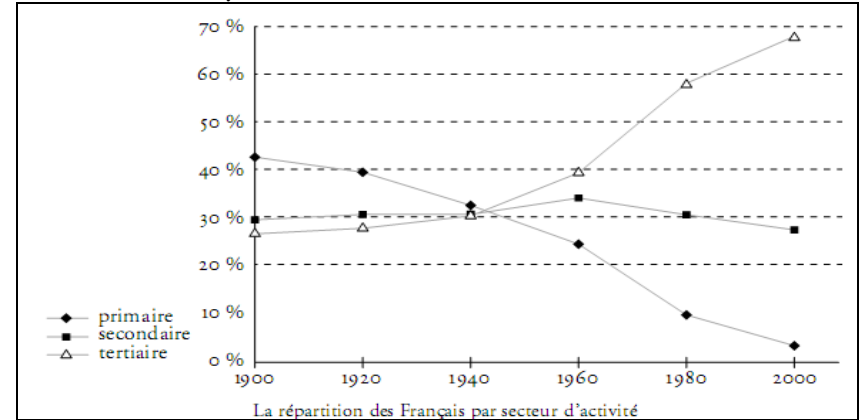
Quelles villes sont situées dans des régions industrielles importantes ?

Question 6

Quelles sont les régions industrielles en déclin ?

Géo7: Les secteurs d'activités économiques

Les trois secteurs économiques



Question 1 : Classe les secteurs d'activités du plus important au moins important.

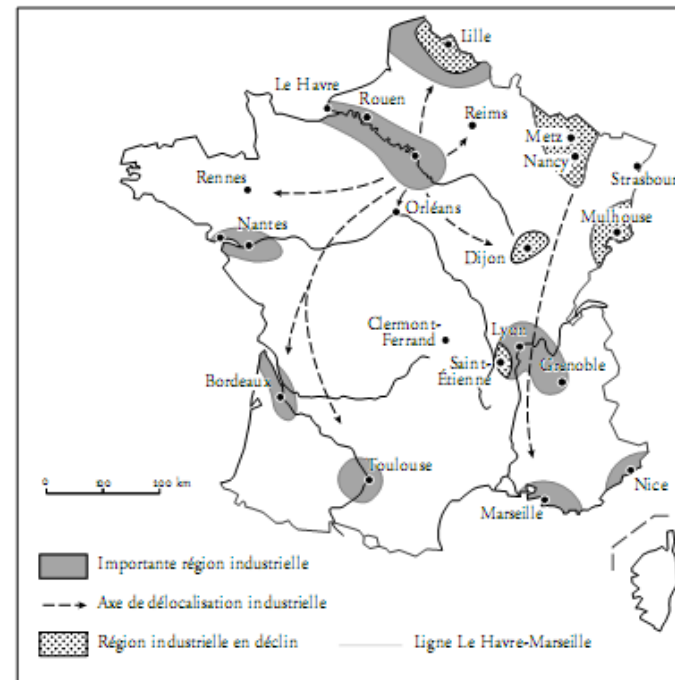
En 1 900 :

En 2 000 :

Question 2 : Sur le graphique, entoure la période à laquelle s'effectue le changement.

Question 3 : Classe les métiers suivants. Colorie en vert ceux du secteur primaire, en rouge ceux du secteur secondaire et en bleu ceux du tertiaire.

employé de banque, caissière, ouvrier agricole, libraire, pêcheur, maçon, professeur, mineur, coiffeur, ouvrier dans une usine aéronautique, éleveur de moutons, infirmière, chauffeur de taxi, cultivateur, peintre en bâtiment, assureur.



Question 4

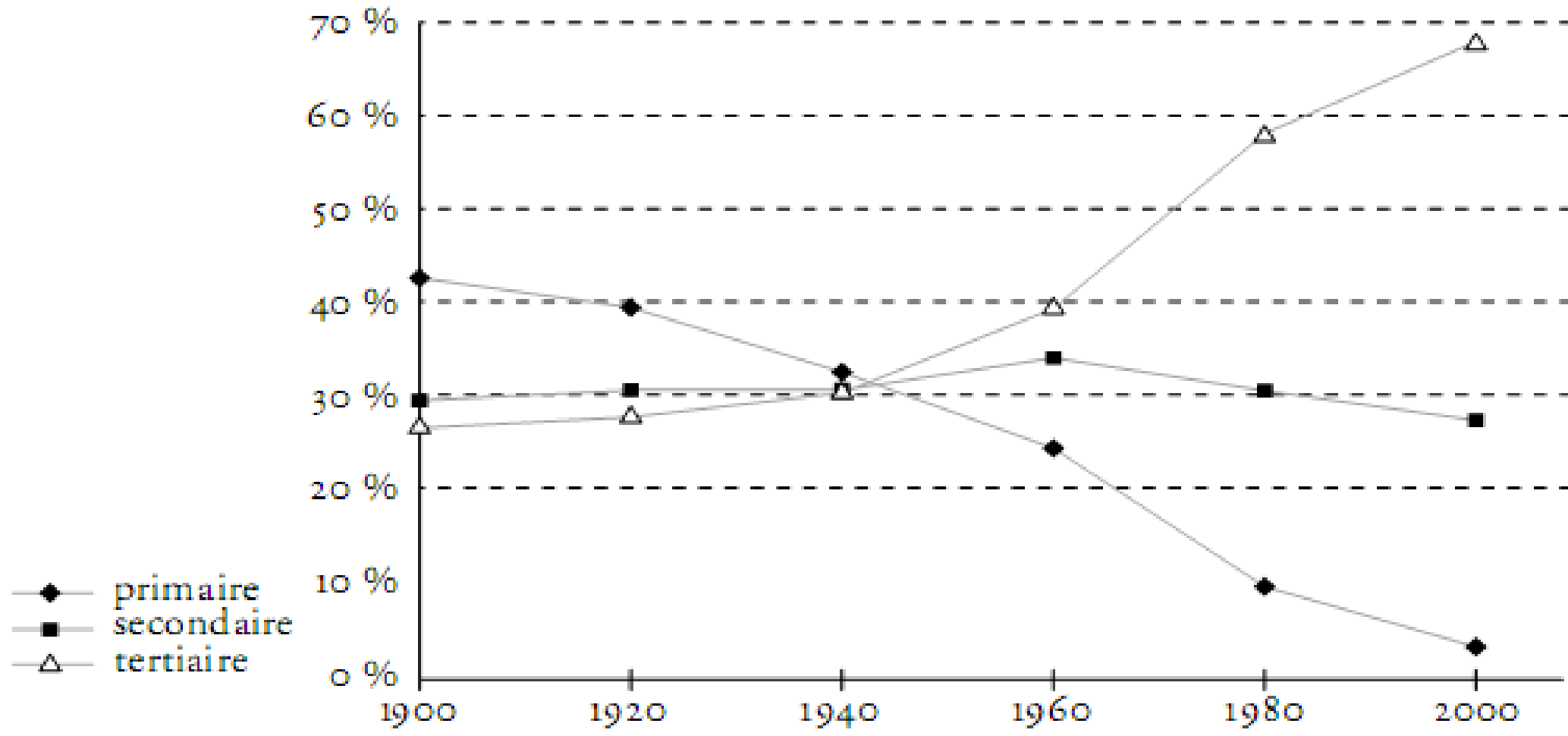
Colorie la légende et la carte puis trace au crayon rouge une ligne Le Havre-Marseille. Que remarques-tu ?

Question 5

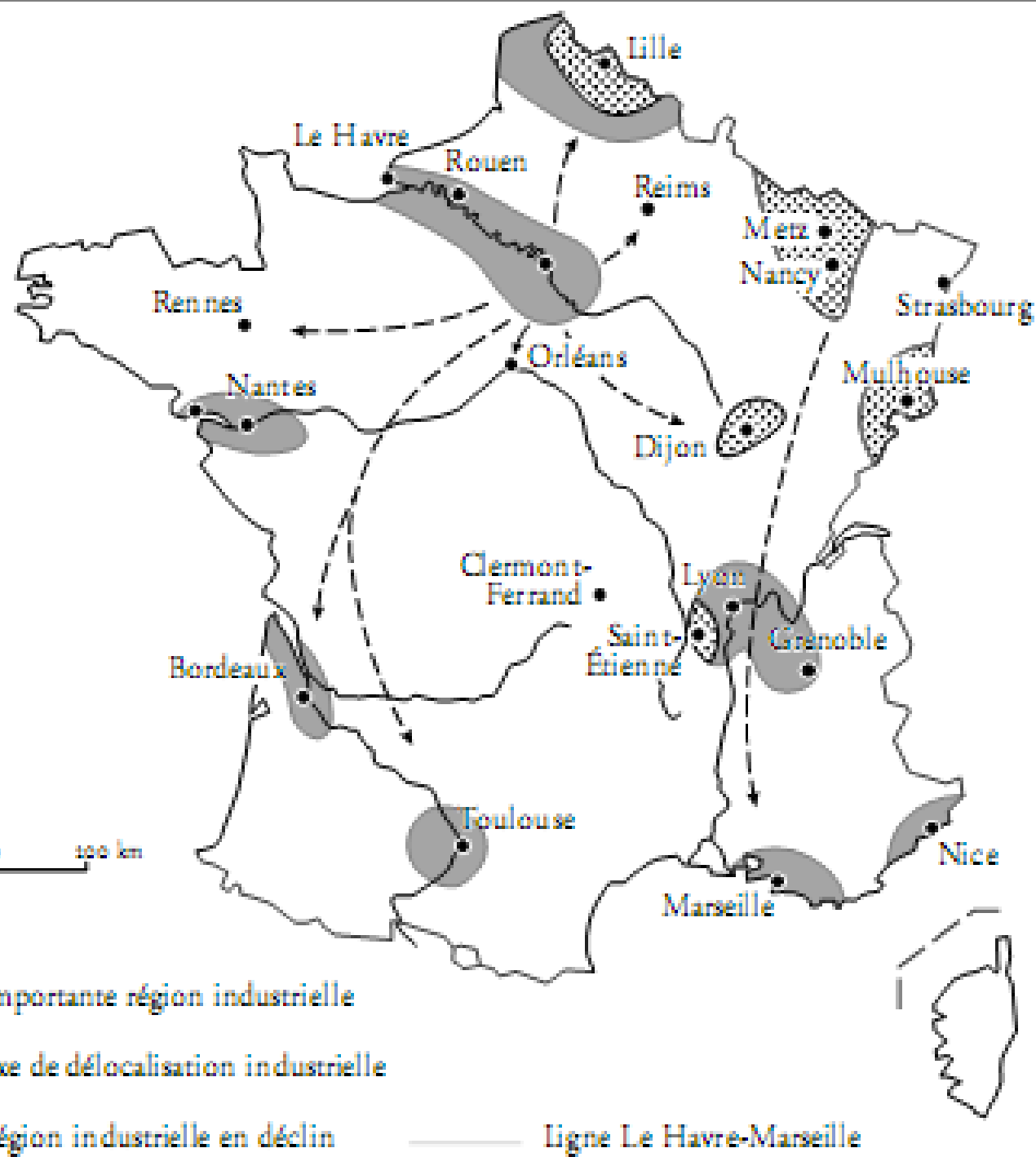
Quelles villes sont situées dans des régions industrielles importantes ?

Question 6

Quelles sont les régions industrielles en déclin ?



La répartition des Français par secteur d'activité



■ Importante région industrielle

---> Axe de délocalisation industrielle

▨ Région industrielle en déclin

— ligne Le Havre-Marseille